



16912

Index: KRAN-01-A

Przełącznik krańcowy z trzpieniem 16A; NO + NC

Opis: Przełącznik krańcowy z trzpieniem 16A; 400V INO+INC W0-59-782022 (831351).

Dane techniczne:
znamionowy prąd ciągły 16A
znanionowe napięcie izolacji 400V
średnica przewodów przyłączeniowych 1 .. 2,5mm²
wyrób zgodny z normą IEC 60947-5-1



54869

Index: KRAN-01-A-52

Przełącznik krańcowy z dźwignią i rolką 52,1mm 16A

Opis: Przełącznik krańcowy z dźwignią 52,1mm 16A 400V INO+INC W0-59-781032 (8313558E)



01085

Index: KRAN-01-B

Przełącznik krańcowy nacisk LX1 6A 500V

Opis: Wylącznik krańcowy LX1 6A 500V. Przełącznik krańcowy bez dźwigni.



20594

Index: KRAN-01-C

Głowica KX AB2 do korpus przeł. krańcowego

Opis: Głowica KXAB2 do korpus wylącznika krańcowego KX CB S... Dźwignia z rolką metalową wciskana od czola



07964

Index: KRAN-01-C1

Głowica KX AE2 do korpus przeł. krańcowego

Opis: Głowica KX AE2 do korpus wylącznika krańcowego KX CB S... Dźwignia z rolką metalową uchylną prod. Lovato

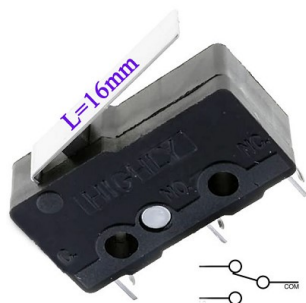


04398

Index: KRAN-01-C3

Rolka plastikowa na ramieniu ZCY18 Schneider

Opis: Wylącznik krańcowy - łącznik ZCY-18 Schneider



54524

Index: KRAN-02-16

Przełącznik krańcowy z dźwignią 16mm, 3A - mały

Opis: SS0501A przełącznik krańcowy mały (dźwignia o długości 16mm), piny do lutowania (lub konektor) do przewodów, prąd 3A/ 250VAC lub 5A/ 125VAC INO+INC wspólny pin

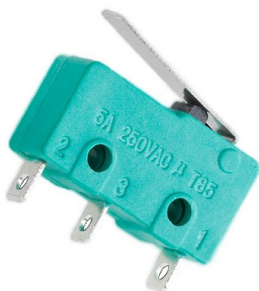


53002

Index: KRAN-02-16-HR

Przełącznik krańcowy z rolką L=16mm 3A

Opis: Mikroprzełącznik; SS0505A; dźwignia z rolką; 16mm; INO+INC wspólny pin; szybkie; lutowany; 3A; 250V; Highly; RoHS; - rolka metalowa.



Przełącznik krańcowy z dźwignią 17mm 5A mały

Opis: MSW12B przeł. krańcowy mały (z dźwignią 17mm) do przewodów 5A / 125V 3A / 250AC ON-(ON); SPDT 3P; L=17mm
Żywotność: 100000 cykli, temperatura pracy: -25C+80°C

23929

Index: KRAN-02-17

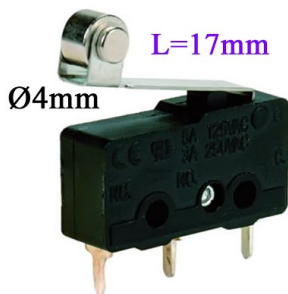


Przełącznik krańcowy z dźwignią 17mm 3A/250VAC

Opis: MSW12B przeł. krańcowy mały (z dźwignią 17mm) do przewodów 1A / 125V AC 1A 18DC WK601 ON-(ON); SPDT 3P; L=17mm
Żywotność: 100000 cykli, temperatura pracy: -25C+80°C

52494

Index: KRAN-02-17A



Przełącznik krańcowy z rolką, 17mm, 5A/125V, mały

Opis: SS05 przełącznik krańcowy mały (dźwignia z kółkiem) do wlotowania w PCB (obwód drukowany) lub przylutowania przewodów; 5A / 125AC lub 3A/250VAC Highly

07972

Index: KRAN-02-17-PCB



Przełącznik krańcowy z dźwignią 18mm 5A - mały

Opis: Mikroprzełącznik; SS0502A; dźwignia; 18mm; 1NO+1NC wspólny pin; szybkie; lutowany; 3A; 250V; Highly;

49633

Index: KRAN-02-18

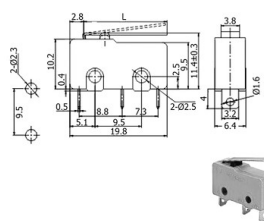


Przełącznik krańcowy z dźwignią z rolką 20mm

Opis: Mikroprzełącznik; hermetyczny; SR0-05A; dźwignia z rolką; 20mm; 1NO+1NC wspólny pin; szybkie; lutowany; 6A; 250V; wysoki IP; IP67; Highly

07973

Index: KRAN-02-20-HR

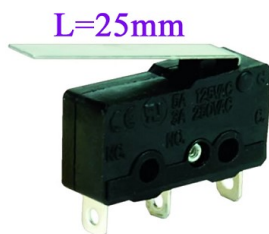


Przełącznik krańcowy z dźwignią 21mm 5A - mały

Opis: MSW12B przeł. krańcowy mały (z dźwignią 21mm) do przewodów 5A / 125V 3A / 250AC ON-(ON); SPDT 3P; L=21mm
Żywotność: 100000 cykli, temperatura pracy: -25C+80°C

23930

Index: KRAN-02-21



Przełącznik krańcowy z dźwignią 25mm, 5A mały

Opis: Mikroprzełącznik krańcowy mały (z dźwignią 25mm) do przewodów; 5A / 125V; 3A / 250AC ON-(ON); SPDT 3P; L=25mm Highly
Żywotność: 100000 cykli, temperatura pracy: -25C+80°CSS0503A L25

23931

Index: KRAN-02-25

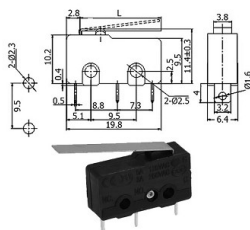


Przełącznik krańcowy z dźwignią prostą 25mm; IP67

Opis: Mikroprzełącznik; SR0-03A; dźwignia; 25mm; 1NO+1NC wspólny pin; szybkie; lutowany; 3A; 250V; IP67; Highly

19616

Index: KRAN-02-25H

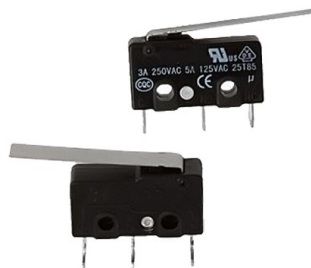


Przełącznik krańcowy z dźwignią 25mm 5A mały druk

Opis: MSW12B przełącznik krańcowy mały; do obwodów PCB (z dźwignią 25mm) do przewodów 5A / 125V
3A / 250AC ON-(ON); SPDT 3P;
L=25mm
Żywotność: 100000 cykli,
temperatura pracy: -25C+80°C

32258

Index: KRAN-02-25-PCB

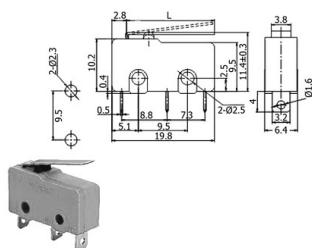


Przełącznik krańcowy z dźwignią 26mm 5A mały

Opis: WK612 przeł. krańcowy (dźwignia 26 mm) do przewodów 10A / 250AC

52495

Index: KRAN-02-26

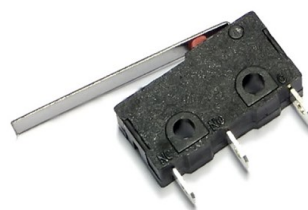


Przełącznik krańcowy z dźwignią 29mm 5A - mały

Opis: MSW12b-29 przełącznik krańcowy mały (z dźwignią 29mm) 5A / 125V 3A / 250AC

07966

Index: KRAN-02-29



Przełącznik krańcowy z dźwignią 34mm 5A - mały

Opis: Przełącznik krańcowy mały (z dźwignią 34mm) 5A / 250AC

54100

Index: KRAN-02-34



Przełącznik krańcowy bez dźwigni 1A 250V mocno

Opis: Przełącznik krańcowy bez dźwigni DH050P 1A 250V

29929

Index: KRAN-02-3-PCB



Przełącznik krańcowy bez dźwigni 0,1A 125V micro

Opis: Mikroprzełącznik krańcowy bez dźwigni; D2HW A201D; 20mm; 1NO+1NC wspólny pin; szybkie; przewlekany (THT); 0,1A; 125V; IP67; Omron

10196

Index: KRAN-02-3-PCB-1



Przełącznik krańcowy z dźwig.14mm 0,1A 125V micro

Opis: Mikroprzełącznik D2HW-A211D dźwignia, styki - 1 przełączny
Obciążalność styków DC (przy obciążeniu rezystancyjnym) 0,1A/ 12 V. Zamiennie pasuje do kłapy samochodu Mondeo i innych.

49221

Index: KRAN-02-3-PCB-2



Przełącznik krańcowy; dźwig.wygięta 17mm 0,1A 125V

Opis: Mikroprzełącznik krańcowy z dźwignią symulującą rolę; D2HW-A231D; ; 20mm; 1NO+1NC wspólny pin; szybkie; przewlekany (THT); 0,1A; 125V; IP67; Omron; RoHS

10274

Index: KRAN-02-3-PCB-3

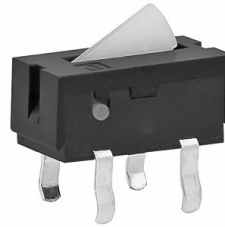


Przełącznik krańcowy bez dźwigni 6A, kątowy

Opis: Mikro przełącznik DB1C-D2AA 250 V AC, 6 A I x Wl/(Wl) Cherry Switches, chwilowy.

00730

Index: KRAN-02-3-PCB-K

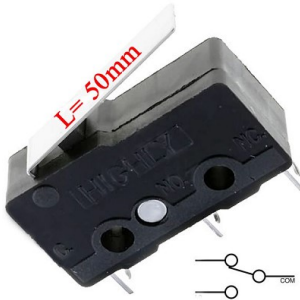


Przełącznik krańcowy bez dźwigni, micro

Opis: Przełącznik krańcowy bez dźwigni, micro. Wylacznik krańcowy mini 4PIN

11412

Index: KRAN-02-4-PCB



Przełącznik krańcowy z dźwignią 50mm 3A - mały

Opis: Przełącznik krańcowy mały (z dźwignią 50mm), 3A/ 250AC. Mikroprzełącznik dźwignia 50mm, INO+INC wspólny pin, lutowany, 3A/ 250V. Wymiary 19,8x6,4x10,2mm.

19974

Index: KRAN-02-50



Przełącznik krańcowy z dźwignią 50mm 3A - do PCB

Opis: Przełącznik krańcowy mały (z dźwignią 50mm) do PCB 3A / 250AC. Mikroprzełącznik SS0508P, INO+INC wspólny pin, montaż przewlekany (THT), 3A/ 250V. Wymiary 19,8x6,4x10,2mm.

19872

Index: KRAN-02-50-PCB



L= 55mm

Przełącznik krańcowy z dźwignią 55mm 3A - mały

Opis: Wylacznik krańcowy WK615; mały (z dźwignią 55mm) do przewodów 3A / 250AC

07965

Index: KRAN-02-55

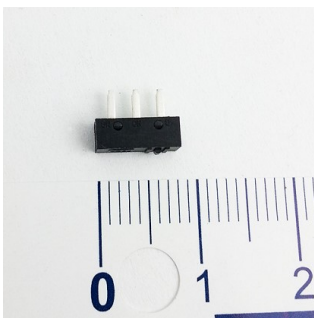


Przełącznik krańcowy z dźwignią 1A 250VAC mocno

Opis: Mikroprzełącznik DH051P dźwignia Pb; 1A 250VAC Highly

49227

Index: KRAN-02D-DH051P-1

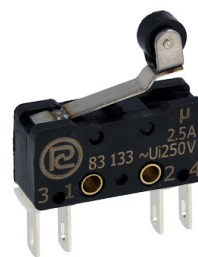


Przełącznik krańcowy bez dźwigni 0,3A 6V micro

Opis: Krańcówka miniaturowa DS033 0,3A 6V 8,2x2,7x3,65mm

04795

Index: KRAN-02D-DS033

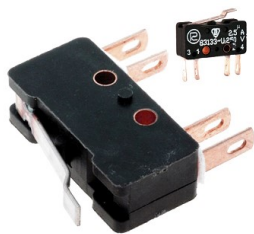


Przełącznik krańcowy dźwignia z rolką 14,1mm;

Opis: Przełącznik krańcowy; 83-133s-54ER-14,1 dźwignia z rolką 14,1mm; INO+INC wspólny pin; szybkie; przewlekany

05469

Index: KRAN-02-E-14



Przełącznik krańcowy z dźwignią L=14,75 (spód)

Opis: Przełącznik krańcowy z dźwignią, 4p wyprowadzone w dolnej części wyłącznika. Mikroprzełącznik 83-133s- 54A R-14,75mm, I<= 2,5A/ 250V. końcówki lutownicze przyłączeniowe srebrzone. Łącznik 83 133s sterowany dźwignią płaską.

07959

Index: KRAN-02-E15



Przełącznik krańcowy z dźwignią L=14,75 (boczne)

Opis: Przełącznik krańcowy z dźwignią, 4 piny wyprowadzone z boku przełącznika krańcowego. Mikroprzełącznik 83132s54A R-14,75mm, I<= 2,5A/ 250V

10519

Index: KRAN-02-E15-B



Przełącznik krańcowy z rolką L=14,75mm (boczne)

Opis: Przełącznik krańcowy z dźwignią, 4 piny wyprowadzone z boku przełącznika krańcowego. Mikroprzełącznik 83-132s- 54A, R-14,75mm bez rolki I<= 2,5A/ 250V.

19531

Index: KRAN-02-E15-BR



Przełącznik krańcowy dźwignia L=35,75mm (boczne)

Opis: Przełącznik krańcowy z dźwignią, 4 piny wyprowadzone z boku przełącznika krańcowego. Mikroprzełącznik 83-132s- 54A R-35,75mm bez rolki I<= 2,5A/ 250V.

10521

Index: KRAN-02-E35-B



Przełącznik krańcowy z rolką L=34,75mm (boczne)

Opis: Przełącznik krańcowy z dźwignią, 4 piny wyprowadzone z boku. Mikroprzełącznik 83-132s- 54E R-34,40mm z rolką I<= 2,5A/ 250V

19551

Index: KRAN-02-E35-BR

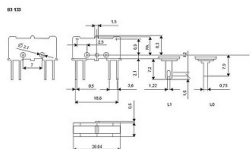


Przełącznik krańcowy bez dźwigni, (piny boczne)

Opis: Przełącznik krańcowy z dźwignią, 4 piny wyprowadzone z boku przełącznika krańcowego. Mikroprzełącznik 83-132s, I<= 2,5A/ 250V

10520

Index: KRAN-02-E3-B

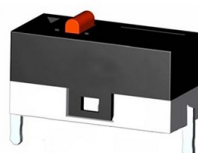


Przełącznik krańcowy bez dźwigni 2,5A; 4 pin dolne

Opis: Przełącznik krańcowy bez dźwigni 83-133s -54ER-14.1 (miniaturowy) 2,5A 250V

31330

Index: KRAN-02-E5



Przełącznik krańcowy bez dźwigni WK280

Opis: Przełącznik krańcowy; z dźwignią; micro; wyłącznik miniaturowy; WK280

18719

Index: KRAN-02-FD



Przełącznik krańcowy z wygiętą dźwignią 10mm

Opis: Wylacznik krańcowy miniaturowy WK330, (zblizony zamiennik DH054P - proszę porównać wymiary).
Napięcie pracy: maks. 125 V
Natężenie prądu: maks. 1 A
Liczba wyprowadzeń: 3
Dźwignia zakrzywiona
Wymiary bez dźwigni: 13 x 6,5 x 5,8 mm

17211

Index: KRAM-02-FD-10



Przełącznik krańcowy; dźwignia z rolką 10mm

Opis: Wylacznik krańcowy (krańcówka); KW10-z5P-150; dźwignia z rolką 10mm; 1NO+1NC wspólny pin; szybkie; lutowany

09004

Index: KRAM-02-FD-10A



Przełącznik krańcowy z dźwignią 11mm

Opis: Wylacznik krańcowy z dźwignią 11mm
Wylacznik krańcowy miniaturowy WK317, (zblizony zamiennik DH054P - proszę porównać wymiary).
Napięcie pracy: maks. 125 V
Natężenie prądu: maks. 1 A
Liczba wyprowadzeń: 3

28717

Index: KRAM-02-FD-11



Przełącznik krańcowy z dźwignią 13mm 1A 3pin micro

Opis: Przełącznik krańcowy z dźwignią 13mm; ON-ON SPDT 3pin; MSW-22 1A 250V.

07967

Index: KRAM-02-FD-13



Przełącznik krańcowy z dźwignią 13mm kątowny

Opis: Mikroprzełącznik; miniaturowy; KW10-CZ3L-075; dźwignia; 10,6mm; 1NO+1NC wspólny pin; szybkie; kątowny 90°; przewlekany (THT); 1A; 250V; Howo

12515

Index: KRAM-02-FD-13K



Przełącznik krańcowy z dźwignią 15mm 1A 3pin micro

Opis: Przełącznik krańcowy z dźwignią 15mm; ON-ON SPDT 3pin. Mikroprzełącznik; KW10-Z2P-075; dźwignia; 15mm; 1NO+1NC wspólny pin; szybkie; przewlekany (THT); 1A; 250V

10282

Index: KRAM-02-FD-15



Przełącznik krańcowy z wygiętą dźwignią 15mm

Opis: Wylacznik krańcowy, miniaturowy; WK321 (zblizony zamiennik DH054P - proszę porównać wymiary).

50660

Index: KRAM-02-FD-15A

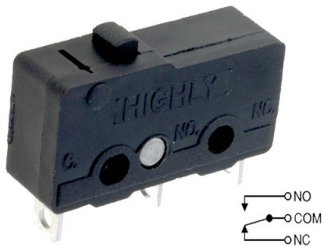


Przełącznik krańcowy z dźwignią 20mm

Opis: Wylacznik krańcowy; D2HW-A221D; dźwignia; 20mm; 1NO+1NC wspólny pin; szybkie; przewlekany (THT); 0,1A; 125V; IP67; Omron

05604

Index: KRAM-02-FD-20



Przełącznik krańcowy bez dźwigni 3A 3pin lutowany

Opis: Przełącznik krańcowy SS0500A bez dźwigni 3A 250VAC. Mikroprzełącznik 1NO/ 1NC wspólny pin; lutowany; Highly

15926

Index: KRAN-02-FH



Przełącznik krańcowy bez dźwigni 6A 3p przewlekany

Opis: Przełącznik krańcowy; hermetyczny; SR0-00A; bez dźwigni; 1NO+1NC wspólny pin; szybkie; przewlekany; 3A; 250V; IP67; Highly; krańcowy hermetyczny

05463

Index: KRAN-02-FH2

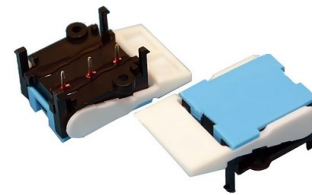


Przełącznik krańcowy bez dźwigni 5A - mały przewł

Opis: Wylłącznik krańcowy mini WK607. Styk przełączny; NO/NC przewlekany

07968

Index: KRAN-02-FH3



Przełącznik krańcowy widelkowy; 1x styk przełączny

Opis: Przełącznik krańcowy widelkowy lutowany HS12L01. 1x styk przełączny. Przykładowe zastosowanie w domofonach. Mikroprzełącznik; HM-HS-12L01; dźwignia; 24mm; 1x NO/ NC wspólny pin; wolne; przewlekany; 0,1A; 12V

03149

Index: KRAN-02-H



Przełącznik krańcowy widelkowy; 2 styki przełączne

Opis: Przełącznik krańcowy widelkowy lutowany HS22L02. 2x styki przełączne; 6 pinów. Przykładowe zastosowanie w domofonach. Mikroprzełącznik; HM-HS-22L02; dźwignia; 35mm; 2x NO/ NC wspólny pin; wolne; przewlekany; 0,1A; 12V

22097

Index: KRAN-02-H-A



Przełącznik krańcowy z dźwignią 16A 250V

Opis: Przełącznik krańcowy z dźwignią 16A 250V Długość dźwigni 14mm 1NO+1NC, konektor 6,3mm Highly

19097

Index: KRAN-04-13



Przełącznik krańcowy z dźwignią 14mm 15A 250V

Opis: Przełącznik krańcowy z dźwignią 15A 250V VS15N01-1C dźwignia=14mm; NO/ NC. Mikroprzełącznik; VS15N01-1C; dźwignia; 14mm; 1NO+1NC wspólny pin; szybkie; konektory 6,3mm; 15A; 250V; Highly

27763

Index: KRAN-04-14

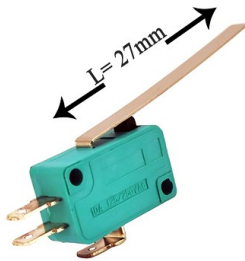


Przełącznik krańcowy z dźwignią 15mm 15A 250V

Opis: Przełącznik krańcowy z dźwignią 15A 250V WK810 dźwignia=15mm; NO+NC

52465

Index: KRAN-04-15



Przełącznik krańcowy z dźwignią 27mm 10A

Opis: MSW02 przeł. krańcowy duży (dźwignia 27 mm) do przewodów 10A / 250AC styk typu SPDT 3p (zielony)

31943

Index: KRAN-04-27

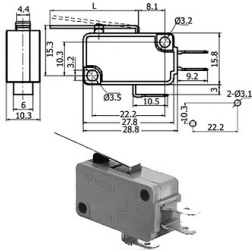


Przełącznik krańcowy; dźwignia= 27,5mm;15A 250V

Opis: Przełącznik krańcowy z dźwignią; 15A/250V; VS15N02-1C; z dźwignią 27,5mm; NO+NC

27762

Index: KRAN-04-27,5

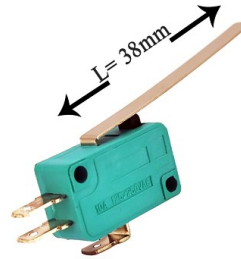


Przełącznik krańcowy z dźwignią 38mm 5A

Opis: MSW02B przeł. krańcowy duży (dźwignia 41 mm) do przewodów 250AC

52331

Index: KRAN-04-38

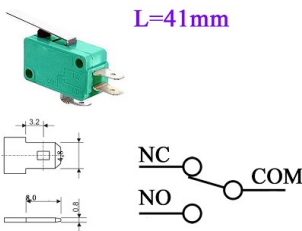


Przełącznik krańcowy z dźwignią 38mm 10A

Opis: MSW02 przeł. krańcowy duży (dźwignia 38 mm) do przewodów 250AC

52332

Index: KRAN-04-38A

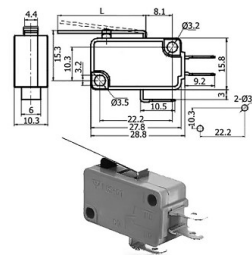


Przełącznik krańcowy L=41mm 16A - duży

Opis: Przełącznik krańcowy duży (dźwignia prosta 41mm) konektory 4,8; 16A / 250AC

07960

Index: KRAN-04-41

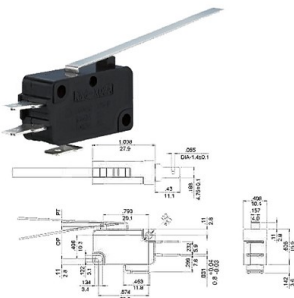


Przełącznik krańcowy z dźwignią 53mm, 5A

Opis: MSW02B przeł. krańcowy duży (dźwignia 53 mm) do przewodów 250AC

52333

Index: KRAN-04-53



Przełącznik krańcowy z dźwignią 53mm, 15A

Opis: Przełącznik krańcowy 30mm z blaszką 53mm. Wym. 29.6x15.6x10mm, wyprowadzenia pod konektorki 4.8mm, I= 15A/ 250VAC WK817-mini

52386

Index: KRAN-04-53A



Przełącznik krańcowy z dźwignią 54mm 15A 250V

Opis: Przełącznik krańcowy z dźwignią 15A 250V VS15N03-1C dźwignia=54,1mm; NO+NC

27761

Index: KRAN-04-54



Przełącznik krańcowy z dźwignią 54mm; V-153-1C25

Opis: Przełącznik krańcowy V-153-1C25 L=54,1mm NO+NC, 16A 250VAC

51531

Index: KRAN-04-54A

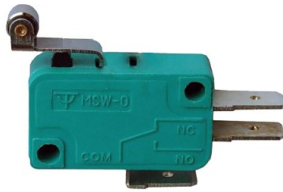


Przełącznik krańcowy z rolką L=12mm 15A, typ VS15

Opis: Przełącznik krańcowy z rolką 15A 250V VS15N05-1C L=12mm; NO+ NC

27760

Index: KRAN-05-12



Przełącznik krańcowy z rolką L=12mm 10A MSW03a

Opis: Przełącznik krańcowy z dźwignią, rolka metalowa, L=12mm; I_{max}= 10A 250V; NO+NC (MSW03a- odpowiednik VS15). Dźwignia wysunięta poza wyłącznik zgodnie z wymiarami rysunku.

53745

Index: KRAN-05-12A



Przełącznik krańcowy z rolką PCV 13mm

Opis: WK825 przełącznik krańcowy mały (dźwignia z kółkiem 13mm) do przewodów 15A / 250AC. Rolka plastikowa.

52496

Index: KRAN-05-13



Przełącznik krańcowy z rolką L=25mm 15A

Opis: Przełącznik krańcowy duży (dźwignia + rolka) do przewodów: 15A 250VAC. 16A, 250VAC, ON-(ON); SPDT 3P; L=25mm. Żywotność: 100000 cykli, temperatura pracy: -25°C+85°C.

24057

Index: KRAN-05-25



Przełącznik krańcowy z rolką L=25mm 16A + śruby

Opis: Przełącznik krańcowy z rolką L=25mm 16A + śruby

30336

Index: KRAN-05-25A

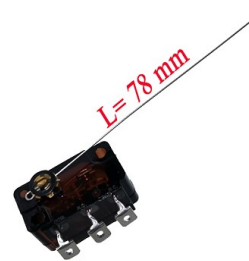


Przełącznik krańcowy z rolką L=27mm 15A - duży

Opis: VS15N06-1C przełącznik krańcowy duży (dźwignia + rolka) do przewodów 15A 250VAC. Wymiary na foto w galerii.

29687

Index: KRAN-05-27

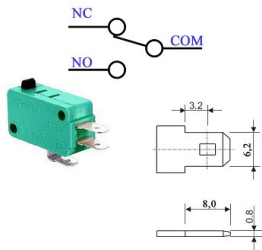


Przełącznik krańcowy dźwignia 82mm; czuły

Opis: Przełącznik krańcowy z dźwignią PCS71-A 5A 250VAC; 5,1g wysoka czułości. Mikroprzełącznik; dźwignia; 78mm; 1NO+1NC wspólny pin; szybkie; konektory 4,8mm; 3A; 250V; Highly

27765

Index: KRAN-06



Przełącznik krańcowy bez dźwigni 16A; 28,8 x15,8mm

Opis: MSW-0, przełącznik krańcowy średniej wielkości;
- rozmiary: 28,8mm x 15,8mm x 10,3mm
- obciążalność: 5A; 10A lub 16A;
- napięcie 250V;
- styk przełączny NO/ NC

07963

Index: KRAN-06-E



Przełącznik krańcowy bez dźwigni 15A, VS15, 6,3mm

Opis: Przełącznik krańcowy bez dźwigni średni VS15N00-1C; 15A; 250V NO+ NC konektor 6,3; producent Highly. Zastosowanie w przyciskach do myjni i innych wykorzystujących wyłącznik krańcowe.

27764

Index: KRAN-06-E1

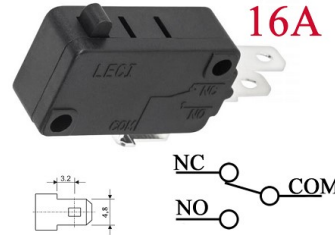


Przełącznik krańcowy bez dźwigni 15A, 4,8mm WK807

Opis: Przełącznik krańcowy 37mm z pinem Wym. 27.6x15.6x10mm, wyprowadzenia pod konektorki 4.8mm.WK807. Możliwe zastosowanie w przycisku " Program" do myjni.

52387

Index: KRAN-06-E1A



Przełącznik krańcowy bez dźwigni 16A 250V; 4,8mm

Opis: Przełącznik krańcowy 16A 250V, bez dźwigni; 1NO+1NC. Zastosowanie: np. w przycisku " Program" do myjni.
- konektor 4,8mm,
- prąd do 16A,
- napięcie przełączania 230V

10347

Index: KRAN-06-E1C



Przełącznik krańcowy bez dźwigni 16A; średni; NC

Opis: MSI-16-Przełącznik krańcowy, 16A/ 250V; styk tylko NC (2piny); piny równej długości; możliwość wkładania do gniazda montażowego; zastosowanie: pralki, lodówki itp

23291

Index: KRAN-06-E1D



Przełącznik krańcowy bez dźwigni 16A 250V

Opis: Przełącznik krańcowy bez dźwigni 16A 250V mini WK806. Wymiary: 28x10,4mm. Pozostałe wymiary na foto w galerii.

27420

Index: KRAN-06-E1E



Przełącznik krańcowy; bez dźwigni 15A; 4,8mm;

Opis: Duży mikroprzełącznik V-15-1C25. Zastosowanie kuchenka mikrofalowa, przełącznik kontaktowy i inne. Prąd 15A napięcie max. do 250V (230V). Możliwe zastosowanie w przycisku " Program" do myjni samochodowej.

21466

Index: KRAN-06-E1F



Przełącznik krańcowy;V-15-1C25 Omron 15A

Opis: Przełącznik krańcowy;V-15-1C25 Omron 15A wyprowadzenia: konektory 7.45x0.5mm; wymiary: 27.8x10.3x15.9mm; 15A; 250VAC; ON-(ON); SPDT; 1.69N; żywotność: 50000000 cykli; temperatura pracy: -25°C+80°C

22095

Index: KRAN-06-E1G

Przełącznik krańcowy bez dźwigni 16A MSW-35

Opis: Przełącznik krańcowy bez
dźwigni 16A MSW-35
16A; 250VAC; OFF-(ON); SPDT;
3P; żywotność: 10000 cykli;
temperatura pracy: -25°C+85°C

27720

Index: KRAN-06-E3



31842

Index: KRAN-06-E4

Przełącznik krańcowy bez dźwigni 10A; 28,8 x15,8mm

Opis: Przełącznik krańcowy bez
dźwigni 10A; 28,8 x15,8mm
MSW-0, przełącznik krańcowy
średniej wielkości;
- rozmiary: 28,8mm x 15,8mm x
10,3mm
- obciążalność: 5A; 10A lub 16A;
- napięcie 250V;
- styk przełączny NO/ NC

Przełącznik krańcowy z dźwignią wygiętą 27mm 16A

Opis: WK821 przeł. krańcowy duży
(dźwignia wygięta 27mm) 16A
125/ 250AC
(sama obudowa 27x16x10mm)



07962

Index: KRAN-07-27



24134

Index: KRAN-07E

Opis: Przełącznik krańcowy, zestaw
przełączny 1xCO, dźwignia długa
podgięta; konstrukcja specjalna;
IP65; T0-MK1KIM5; Emas

Przełącznik krańcowy dźwignia 15mm + przewód

Opis: Przełącznik krańcowy z
dźwignią 15mm 0,1A 250V
1NO+1NC wspólny pin, szybkie, z
przewodem 30cm IP67; krańcowy
hermetyczny
G303-130F02A1-GA



54491

Index: KRAN-08H-15

Przełącznik krańcowy rolka 15mm + przewód

Opis: Przełącznik krańcowy z rolką
15mm 5A 250V 1NO+1NC wspólny
pin, szybkie, z przewodem 30cm
IP67; krańcowy hermetyczny
G905-200F06W1



54494

Index: KRAN-08H-15A

Przełącznik krańcowy dźwignia 16mm 3A; + przewód

Opis: Mikroprzełącznik
hermetyczny; SR0-01C; wyłącznik
krańcowy z dźwignią; długość
dźwigni 16mm; NO/NC wspólny pin;
przełączanie szybkie; z przewodem
30cm; 3A; 250V; IP67; Highly;
RoHS



51630

Index: KRAN-08H-16

Przełącznik krańcowy dźwignia wyg.17mm + przewód

Opis: Przełącznik krańcowy z
dźwignią wygiętą 83-132s 0,1A
250V 1NO+1NC wspólny pin,
szybkie, z przewodem 30cm IP67;
krańcowy hermetyczny
G303-130F05A1-GA



54490

Index: KRAN-08H-17



**Przełącznik krańcowy
dźwignia 24,3mm +
przewód**

Opis: Przełącznik krańcowy z
dźwignią 24,3mm 10A 250V
INO+INC wspólny pin, szybkie, z
przewodem 30cm IP67; krańcowy
hermetyczny
G5W11-WZ100A01-W3

54493

Index: KRAN-08H-24



**Przełącznik krańcowy
dźwignia 25mm; +
przewód**

Opis: Wodoodporny przełącznik
krańcowy dźwignia 25mm, 5A 250V
INO+INC wspólny pin, szybkie, z
przewodem 30cm IP67; krańcowy
hermetyczny
Zastosowanie: np. motoryzacja

55049

Index: KRAN-08H-25



**Przełącznik krańcowy
dźwignia 25,8mm; +
przewód**

Opis: Mikroprzełącznik;
G905-200F03W1; dźwignia;
25,8mm; INO+INC wspólny pin;
szybkie; z przewodem 30cm; 5A;
250V; IP67; Canal; RoHS

53001

Index: KRAN-08H-25,8



**Przełącznik krańcowy
rolka 34mm + przewód**

Opis:
Mikroprzełącznik; G5W11-WZ100A01
dźwignia z rolką; długość dźwigni
34mm; INO+INC wspólny pin;
szybkie; z przewodem 30cm; +
przewód; krańcowy hermetyczny

01076

Index: KRAN-08H-34



**Przełącznik krańcowy
dźwignia 59,4mm +
przewód**

Opis: Przełącznik krańcowy z
dźwignią 59,4mm 10A 250V
INO+INC wspólny pin, szybkie, z
przewodem 30cm IP67; krańcowy
hermetyczny
G5W11-WZ015A01-W3

54492

Index: KRAN-08H-59



**Przełącznik krańcowy
trzpień 1NO+1NC; +
przewód**

Opis: Wylącznik krańcowy;
SR0-00C; bez dźwigni; INO+INC
wspólny pin; szybkie; z przewodem
30cm; 3A; 250V; wysokie IP67;
Highly; krańcowy hermetyczny;
wodoszczelny. Wylącznik krańcowy
bez dźwigni.

21268

Index: KRAN-08H-P



**Przełącznik krańcowy
dźwignia 120mm
Z15GHW24-B**

Opis: Z15GHW24-B przełącznik
krańcowy 15A 250VAC.
Odpowiedniki Z-15HW24-B ->
Z-15-1705, L=120mm

28190

Index: KRAN-11-1



**Przełącznik krańcowy
dźwignia 28,5mm
Z15GW21-B**

Opis: Z15GW21B czujnik krańcowy
z zestykiem przełącznym; 15A
250VAC dźwignia. Temperatura
pracy do +80°C.

27724

Index: KRAN-11-2



**Przełącznik krańcowy
dźwignia 35mm
LXW5-11N2**

*Opis: Wylacznik krańcowy
LXW5-11N2 5A 230V*

22054

Index: KРАН-11-3



**Przełącznik krańcowy
dźwignia 40mm
LXW5-11N2**

*Opis: Wylacznik krańcowy
LXW5-11N2 15A 230V*

20910

Index: KРАН-11-4



**Przełącznik krańcowy
dźwignia 64mm
LXW5-11N1**

*Opis: Wylaczniki krańcowe;
wylacznik LXW5-11N1; 5A; 230VAC*

29609

Index: KРАН-11-6



**Przełącznik krańcowy
dźwignia 63mm
Z15-G1701**

*Opis: Z15-G1701 przełącznik
krańcowy 15A 250VAC dźwignia
63mm. Wylacznik krańcowy Z-15-
G1701. Odpowiednik przełącznika
Z15G1701 -> Z-15GW-B.
Temperatura pracy do +80°C.*

23295

Index: KРАН-11-6A



**Przełącznik krańcowy
dźwignia 63mm Z15GW-B**

*Opis: Z-15-GW-B przełącznik
krańcowy 15A 250VAC.
Mikroprzełącznik z dźwignią R63,5
mm. Odpowiednik przełącznika
Z-15GW-B -> Z15G1701.
Temperatura pracy do +80°C.
Czujnik krańcowy z zestykiem
przełącznym.*

27726

Index: KРАН-11-6B



**Przełącznik krańcowy rolka
ruchoma 26mm Z15-G1744**

*Opis: Z-15G1744 przełącznik
krańcowy 15A 250VAC dźwignia
26mm + rolka ruchoma. Wylacznik
krańcowy Z-15-G1744*

32259

Index: KРАН-11A-1



**Przełącznik krańcowy
rolka 26mm Z15GW22-B**

*Opis: Z15GW22B wylacznik
krańcowy 15A 250VAC.
Mikroprzełącznik z dźwignią
R26,6mm z rolką podłużną O
9,5mm. Odpowiednik przełącznika
Z-15GW22-B -> Z-15G1704.
Mikrowylaczniki krańcowe. Czujnik
krańcowy z stykiem przełącznym.*

27723

Index: KРАН-11A-2



**Przełącznik krańcowy;
rolka metal; 26mm
LXW5-11G2**

*Opis: LXW5-11G2 przełącznik
krańcowy 15A 250VAC.
Mikroprzełącznik z dźwignią
R26,6mm z metalową rolką podłużną
O 9,5mm. Odpowiednik
przełącznika Z-15GW22-B ->
Z-15G1704*

30878

Index: KРАН-11A-2A



Przełącznik krańcowy rolka 26mm Z15-G1704

Opis: Z-15G1704 przełącznik krańcowy 15A 250VAC. Wylącznik krańcowy Z15-G1704. Odpowiednik przełącznika Z15G1704 -> Z-15GW22-B. Metalowe kółko.

27721

Index: KRAN-11A-2B



Przełącznik krańcowy rolka regul. 26mm LXW5-11N

Opis: LXW5-11N przełączniki krańcowe; 15A; 250VAC. Mikroprzełącznik z dźwignią; - długość dźwigni: 26mm - rozmiar przełącznika bez dźwigni: 52x19,5x29,5mm - wysokość wylącznika z dźwignią: 42mm

01742

Index: KRAN-11A-2C



Przełącznik krańcowy rolka 48,5 Z15GW2-B

Opis: Z-15GW2-B przełącznik krańcowy 15A 250VAC. Mikroprzełącznik z dźwignią R48,5 mm z rolką podłużną f 9,5 mm. Odpowiednik przełącznika Z-15GW2-B -> Z15G1703. Czujnik krańcowy z zestykiem przełącznym.

27725

Index: KRAN-11A-4



Przełącznik krańcowy rolka 45mm LXW5-11G3

Opis: LXW5-11G3 przełącznik krańcowy 15A 250VAC. Mikroprzełącznik z dźwignią R-45mm z rolką z PCV fi 9,5mm. Odpowiednik przełącznika Z-15GW2-B -> Z15G1703. Czujnik krańcowy z zestykiem przełącznym.

01743

Index: KRAN-11A-4A



Przełącznik krańcowy rolka 49mm Z15-G1703

Opis: Z15G1703 przełącznik krańcowy 15A 250VAC dźwignia ok. 49mm z rolką. Wylącznik krańcowy Z15-G1703. Odpowiednik przełącznika Z15G1703 -> Z-15GW2-B

23294

Index: KRAN-11A-4B



Przełącznik krańcowy rolka 46mm Z15-G1303

Opis: Z15G1303 czujnik krańcowy 15A, 250V dźwignia 46mm + rolka. Wylącznik krańcowy Z15-G1303 -> Z15GL2-B. Przełącznik krańcowy ze stykiem przełącznym.

28474

Index: KRAN-11A-4C



Przełącznik krańcowy rolka 50mm LXW5-11G1

Opis: Wylącznik krańcowy LXW5-11G1 15A 230V. dźwignia 50mm

03148

Index: KRAN-11A-5



Przełącznik krańcowy rolka poprzeczna Z15-G1318

Opis: Z15G1318 przełącznik krańcowy 15A 250VAC rolka poprzeczna. Wylącznik krańcowy Z15-G1318. Mikroprzełącznik z rolką poprzeczną f 12,7 mm i dodatkowym mocowaniem. Odpowiedniki Z15G1318 - Z15GQ21-B

28472

Index: KRAN-11B-1



Przełącznik krańcowy rolka poprzeczna LXW5-11Q2

Opis: Wylącznik krańcowy
LXW5-11Q2 5A 230V. Odpowiednik
mikroprzełącznika serii Z15GQ21

26141

Index: KRAN-11B-2



Przełącznik krańcowy rolka poprzeczna Z15GQ21 B

Opis: Z 15GQ21B przełącznik
krańcowy 15A 250VAC.
Mikroprzełącznik z rolką poprzeczną
f 12,7 mm i dodatkowym
mocowaniem. Odpowiedniki
Z15GQ21-B: Z15G1318.
Odpowiedniki Z15GQ21-B ->
Z15G1318. Czujnik krańcowy
z zestykiem przelącznym.

27728

Index: KRAN-11B-3



Przełącznik krańcowy rolka podłużna Z15GQ22B

Opis: Z-15GQ22-B przełącznik
krańcowy 15A 250VAC.
Mikroprzełącznik z rolką podłużną f
12,7 mm i dodatkowym
mocowaniem. Odpowiedniki
Z15GQ22-B -> Z15G1308 (Z-15G
1308). Czujnik krańcowy z zestykiem
przelącznym.

27727

Index: KRAN-11C-1



Przełącznik krańcowy rolka podłużna LXW5-11Q1 15A

Opis: Przełączniki krańcowe; 15A;
250VAC. Mikroprzełącznik z rolką
podłużną fi 12,7 mm i dodatkowym
mocowaniem. Odpowiedniki
Z15GQ22-B -> Z15G1308 (Z-15G
1308); LXW5-11Q1. Wyższy prąd do
15A. Czujnik krańcowy z zestykiem
przelącznym.

01746

Index: KRAN-11C-2



Przełącznik krańcowy rolka podłużna SPDT; 6A

Opis: Przełącznik krańcowy z rolką
podłużną; SPDT; 6A/250VAC;
5A/24VDC. PIZZATO ELETTRICA
MK V11D15

25782

Index: KRAN-11C-3



Przełącznik krańcowy rolka podłużna Z15-G1308

Opis: Z15G1308 (TM1308),
przełącznik krańcowy 15A , 250V ,
końcówki na śruby Highly.
Wylącznik krańcowy Z15-G1308.
Mikroprzełącznik z rolką podłużną f
12,7 mm i dodatkowym
mocowaniem. Odpowiedniki
Z15G1308 -> Z15GQ22-B

23293

Index: KRAN-11C-4



Przełącznik krańcowy rolka podłużna LXW5-11Q1

Opis: LXW5-11Q1 przełącznik
krańcowy 5A 250VAC.
Mikroprzełącznik z rolką podłużną f
12,7 mm i dodatkowym
mocowaniem. Odpowiedniki
Z15GQ22-B -> Z15G1308 (Z-15G
1308) ale o mniejszym prądzie do
5A.

22055

Index: KRAN-11C-5



Przełącznik krańcowy (trzępień L= 5) LXW5-11D1

Opis: Wylącznik krańcowy
LXW5-11D1 15A 230V

20909

Index: KRAN-11D-2



Przełącznik krańcowy (trzcień L=21,8mm) Z15GQ-B

Opis: Z-15GQ-B przełącznik krańcowy 15A 250VAC. Mikroprzełącznik z trzcieniem fi-8,35 mm i dodatkowym mocowaniem. Odpowiedniki Z15GQ-B -> Z15G1307, przycisk 21mm. Czujnik krańcowy z zestykiem przełącznym.

28200
Index: KRAN-11D-3



Przełącznik krańcowy (trzcień 21,8mm) Z15-G1307

Opis: Z15G1307 Przełącznik krańcowy 15A, 250V, z przyciskiem pionowym wys.21,8mm, końcówki na śruby Highly. Mikroprzełącznik z trzcieniem fi- 8,35 mm i dodatkowym mocowaniem. Odpowiedniki Z15G1307 -> Z15GQ-B

23292
Index: KRAN-11D-3A



Przełącznik krańcowy (trzcień L= 4 mm) Z15-G1306

Opis: Z15G1306 łącznik krańcowy 15A, 250V przycisk niski. Wylacznik krańcowy Z15-G1306. Odpowiedniki Z15G1306 -> Z15GD-B. Czujnik krańcowy ze stykiem przełącznym; Z15 1306

28473
Index: KRAN-11D-4



Przełącznik krańcowy (trzcień L= 4 mm) Z15-GD-B

Opis: Z15-GD-B przełącznik krańcowy 15A 250VAC bez dźwigni. Odpowiedniki Z15GD-B -> Z15G1306. Temperatura pracy do +80°C. Czujnik krańcowy z zestykiem przełącznym.

27729
Index: KRAN-11D-4A



Przełącznik krańcowy (trzcień L=2,3mm) Z15-G130

Opis: Z15G1300 łącznik krańcowy 15A 250VAC bez dźwigni. Mikroprzełącznik bez dźwigni z trzcieniem plastikowym fi 2,3 mm. Odpowiednik przełącznika Z15G130 -> Z-15G-B. Temperatura pracy do +80°C. Czujnik krańcowy ze stykiem przełącznym.

27722
Index: KRAN-11E-1



Przełącznik krańcowy (trzcień L=2,3 mm) Z15G-B

Opis: Z 15G-B przełącznik krańcowy 15A 250VAC. Mikroprzełącznik bez dźwigni z trzcieniem f 2,3 mm. Odpowiednik przełącznika Z-15G-B -> Z15G1300

28199
Index: KRAN-11E-2



Przełącznik krańcowy (trzcień L= 13 mm) Z15GS-B

Opis: Z-15GS-B przełącznik krańcowy 15A 250VAC bez dźwigni z wypustem 13mm. Odpowiedniki Z15GS-B -> Z15G1305. Temperatura pracy do +80°C. Czujnik krańcowy z zestykiem przełącznym.

28243
Index: KRAN-11E-3



Ostłonka do przełącznika krańcowego Z15

Opis: Ochrona przełącznika krańcowego serii Z15. Zastosowanie do osłony przewodów i zacisków wyłączników Z-15.

23296
Index: KRAN-11-Z15A



Przełącznik krańcowy bezpiecz. SND 4191-SL7 klucz

Opis: Przełącznik krańcowy
bezpieczeństwa SND4191
SL7-C-K2
Wymiary podstawy: 31x62x31mm
Materiał obudowy: tworzywo
Stopień ochrony: IP65

00454

Index: KRAN-13-0



Przełącznik krańcowy bezpiecz. SMN4191-SL-D klucz

Opis: Wylłącznik krańcowy z
kluczem; krańcówka
bezpieczeństwa. SMN4191-SL-D
Wysokość 78mm
Długość 30mm
Głębokość 30mm
Dławik M16

23290

Index: KRAN-14-1



Przełącznik krańcowy bezpiecz. SN6291-SL7-C klucz

Opis: Kluczykowy (klucz)
wylłącznik bezpieczeństwa;
krańcowy SN 6291-SL7-C-K2..
Wylłącznik krańcowy; pociągowy na
linkę, INO+2NC.
Materiał obudowy: metalowa.
Stopień ochrony: IP67

51605

Index: KRAN-14-1A

Przełącznik krańcowy bezpiecz. SND6291-SL6-C-K2 klucz

Opis: Kluczykowy (klucz)
wylłącznik bezpieczeństwa;
krańcowy SND 6291-SL6-C-K2..
Wylłącznik krańcowy; pociągowy na
linkę, 2NC+1NO – styk zwłoczny
BBM (Slow Action Changeover).
Materiał obudowy: plastik.
Stopień ochrony: IP67

26567

Index: KRAN-14-1B



Przełącznik krańcowy bezpiecz. SRK D1 kątowy+ klucz

Opis: Wylłącznik krańcowy
bezpieczeństwa z kluczem zagiętym
pod kątem. Krańcówka drzewiowa;
SRK D11; kątowna; 2A; 250V

26479

Index: KRAN-14-1C



Wylłącznik bezpieczeństwa z kluczem; XCS-PA592

Opis: Wylłącznik krańcowy z
kluczem; krańcówka
bezpieczeństwa. XCS-PA592; IP67.
Wysokość: 94mm
Długość: 30mm
Głębokość: 30mm
Dławik: M16

01305

Index: KRAN-14-1D



Przełącznik krańcowy drzwiowy bezp. NO/NC; klucz

Opis: Przełącznik krańcowy
bezpieczeństwa; drzwiowy z
kluczem; PG13,5; 3A; 250V; IP67;
Highly
typ: EK-1-15-R z kluczem;
styki: INO+INC;
zaciski: śrubowy;

10218

Index: KRAN-14-1EK



Magnetyczny wylłącznik bezpieczeństwa 2x NC+ NO

Opis: Krańcowy; magnetyczny
wylłącznik bezpieczeństwa;
typ: MPI-D-12M
styki: 2NC+1NO,
obciążenia: max 100V 400mA

10206

Index: KRAN-16-MP1

**Przełącznik krańcowy;
pociągowy;
SN2170-SL7-C-R**

*Opis: Przełącznik krańcowy;
pociągowy; SN2170-SL7-C-R SUNS*

13963

Index: KRAN-18

-----...